



Ich kann...

Basis (B);
Erweiterung (E);
Vertiefung(V)

Selbsteinschätzung:

Ich kann bereits viel in dem Kompetenzbereich

(eher) Ja

(eher) nein

So kann ich selbstständig üben und arbeiten:

Basis (B); Erweiterung (E); Vertiefung(V)

Vorgesehene wöchentliche Arbeitszeit







Selbstcheck / Feedback

Lernplaner
(Alle Aufgaben bearbeitet?)

LK / SuS / EL
So gut kann ich's !!

M	<p>... Grafen von proportionalen Zuordnungen zeichnen. ... proportionale Zuordnungen mit dem Dreisatz berechnen. ... zwischen proportionalen und antiproportionalen Zuordnungen unterscheiden (B). ... antiproportionale Zuordnungen berechnen. (B) ... Textaufgaben mit Hilfe eines Ablaufplanes lösen.</p>			<p> Lernaufgaben Montag, 15.03.: Heute kontrollieren wir die Hausaufgabe: Arbeitsheft S. 24. Hier noch einmal die zwei hilfreichen Videos aus der letzten Woche dazu: https://www.youtube.com/watch?v=D7g0lk2hqbo https://www.youtube.com/watch?v=CcYBCAu4Q5I Donnerstag, 18.03.: Vergleiche proportionale und antiproportionale Zuordnungen. Sieh dir dazu diesen Film an: https://www.youtube.com/watch?v=8qVs7V7Cg9M Nun schau dir gleich das zweite Video an, in dem dir gezeigt wird, wie man antiproportionalen Zuordnungen mit Hilfe einer Tabelle rechnet. https://www.youtube.com/watch?v=j2lpHlos2Kw Dann bearbeite S. 68 Nr. 1 Freitag 19.03.: Schreibe den Ablaufplan von S. 70 in dein Matheheft. Löse anschließend S. 71 Nr. 2 und Nr. 3. Übe wieder jeden Tag auf Antolin!!</p>			
Praxi- stag				<p>Werde aktiv und suche dir einen Praxistagbetrieb. Wenn du noch nicht weißt, was du machen möchtest gehe auf www.planet-berufe.de und führe den Berufeentdecker durch. Dieser wird dir helfen. Kontaktiere Betriebe im Umkreis. Alle Dokumente findest du auf der Homepage.</p>			



Ich kann... <i>Basis (B); Erweiterung (E); Vertiefung(V)</i>		Selbsteinschätzung: <small>Ich kann bereits viel in dem Kompetenzbereich</small>		So kann ich selbstständig üben und arbeiten: <i>Basis (B); Erweiterung (E); Vertiefung(V)</i>	Vorgesehene wöchentliche Arbeitszeit 	Selbstcheck / Feedback	
		(eher) Ja	(eher) nein			Lernplaner (Alle Aufgaben bearbeitet?)	LK / SuS / EL <i>So gut kann ich's !J</i>
E	... die Vokabeln der Unit 4. ... Informationen einem Text entnehmen. ... die Probleme der Native Americans früher und heute erkennen.			<p> Lernaufgaben</p> <p>Thursday, March 18th: Learn the vocabulary p. 170 + 171 -> cheer. Read the text on p. 77. Do Exercise 2 b) and c) into the exercise book. Do the game on p. 40 in the workbook.</p> <p>Friday, March 19th: Do the vocabulary sheet "4-1" on teams. Read the text on P. 78/79 in the book. Then answer the worksheet on Teams. Do WB p. 41 No 7+8</p>			
D	... den Inhalt eines Zeitungstextes mit eigenen Worten zusammenfassen. (V)			<p> Lernaufgaben</p> <p>Unterrichtsplanung M0.15.03. 1. Lade die heutige (15.03.) Zeitung herunter. 2. Lies den Hauptartikel auf der Titelseite. Kläre die unbekanntenen Wörter. 3. Fasse das Gelesene mit eigenen Worten zusammen. Achtung Gruppe B!!! Schicke deine Aufgaben bis zum Ende der Stunde (12:55 Uhr) an mich! Unterrichtsplanung Fr.19.03. Schreibe mit Hilfe deiner Zusammenfassung vom 15.03. eine Meldung für die Zeitung. Achtung Gruppe B: 1. Schicke deine Aufgaben bis zum Ende der Stunde (11:05 Uhr) an mich! 2. Es findet heute KEIN Online-Unterricht statt, da Klassenarbeit (Gruppe A) geschrieben wird!</p>			
SpM	...mich regelmäßig ausdauernd draußen bewegen.			<p> Lernaufgaben</p> <p>Alle zwei Tage 60 Minuten mit Helm radeln oder inlinen. Versuche dabei das Tempo zu variieren und ab und an einen Hügel hinaufzufahren. Augen auf im Straßenverkehr!</p>			



Ich kann...

Basis (B);
Erweiterung (E);
Vertiefung(V)

Selbsteinschätzung:

Ich kann bereits viel in dem Kompetenzbereich

(eher) Ja

(eher) nein

So kann ich selbstständig üben und arbeiten:

Basis (B); Erweiterung (E); Vertiefung(V)

Vorgesehene wöchentliche Arbeitszeit



Selbstcheck / Feedback

Lernplaner (Alle Aufgaben bearbeitet?)

LK / SuS / EL So gut kann ich's !!

Ev Rel	...die Unterschiede zwischen Krankheit und Behinderung erklären. ... erläutern, wie Menschen durch Definition zu Behinderten werden.			<p>📌 Lernaufgaben</p> <p>Wir beginnen mit einem neuen Kapitel: Wunder. Fesseln abstreifen:</p> <ul style="list-style-type: none"> Lies und beantworte die Einleitungsfragen auf S.82/83. Lies S. 84 und beantworte in Teams/Aufgaben Nr. 2 und 3. 			
Eth/ BAK	... zum „achtfachen Pfad“ Beispiele finden. (V)			<p>📌 Lernaufgaben</p> <p>Unterrichtsplanung Di. 16.03.</p> <p>Übertrage die Beispiele zum „Achtfacher Pfad“ in deine Ethikmappe! Die Beispiele findest du im Ethik-Kanal! Achtung Gruppe B!!! Schicke deine Aufgaben bis zum Ende der Stunde (9:20 Uhr) an mich!</p>			
HuS SCI	...ein Rezept für eine bestimmte Ernährungsform schreiben. ...entsprechend eines Rezeptes die passende Lebensmittelauswahl treffen.			<p>📌 Lernaufgaben</p> <p>Thema „Lebensmittelzubereitung“</p> <ol style="list-style-type: none"> Suche dir ein Gericht aus, das zu einer der beiden Ernährungsformen des letzten Wochenplans passt. Schreibe ein Rezept für dein Gericht und gestalte es ansprechend (per Hand). Bereite dieses Gericht anhand deines Rezeptes zu, mache ein Foto davon und klebe es auf dein selbst geschriebenes Rezept (wenn du keinen Drucker hast, kannst du auch ein Bild malen und mir das Foto mit dem Rezept schicken). Dein Rezept soll ordentlich, kreativ und mühevoll ausgearbeitet sein. Du bekommst eine Note dafür! Schicke mir ein Foto deines Rezeptes bis 19.03.2021 per Email an schiendzielorz@rsplus-nierstein.de 			



Ich kann...

Basis (B);
Erweiterung (E);
Vertiefung(V)

Selbsteinschätzung:

Ich kann bereits viel in dem Kompetenzbereich

(eher) Ja

(eher) nein

So kann ich selbstständig üben und arbeiten:

Basis (B); Erweiterung (E); Vertiefung(V)

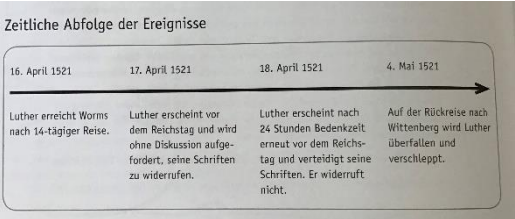
Vorgesehene wöchentliche Arbeitszeit



Selbstcheck / Feedback

Lernplaner (Alle Aufgaben bearbeitet?)

LK / SuS /EL So gut kann ich's !!

<p>Rel kath</p>	<p>...Luthers Sorgen benennen</p> <p>...Ablauf des Reichstags zu Worms kennen</p>			<p>Vorbereitung:</p> <p>Habe Deine Hausaufgabe der letzten Relistunde griffbereit neben Dir liegen:</p> <p>1. AB Die Reise nach Worms</p> <p>📌 Lernaufgaben</p> <p>1. Besprechung des AB „Die Reise nach Worms“</p> <p>Jeder könnte zum Vortragen dran kommen!</p> <p>Tafelbild:</p> <p>Am Reichstag in Worms (1521) sollte über den Fall Luther verhandelt werden. Papst und Kaiser wollten dort erreichen, dass Luther seine Ideen widerruft und wieder Ruhe einkehrt.</p>  <p>2. Infotext „Der Reichstag zu Worms“ lesen.</p> <p>3. Den Ablauf lernen!</p> <p>Sende Dein abgeschriebenes Tafelbild am Ende der 2. Stunde an mich!</p> <p>Arbeitsblätter im Materialordner der Klasse oder im Reliteams unter Dateien! (Besprochene Lösungen sind auch in Reli-Teams unter Dateien nach dem Unterricht zu finden.)</p> <p>Falls es technische Schwierigkeiten gibt, bin ich über Teams zu erreichen und die Aufgaben werden dann dort erklärt.</p> <p>Link zum Online-Unterricht: immer noch in den Beiträgen der Reli-Teamsgruppe!</p>	<p>50 min</p>		
-----------------	---	--	--	---	---------------	--	--



Ich kann...
Basis (B);
Erweiterung (E);
Vertiefung(V)

Selbsteinschätzung:
Ich kann bereits viel in dem Kompetenzbereich

(eher) Ja	(eher) nein
-----------	-------------

So kann ich selbstständig üben und arbeiten:
Basis (B); Erweiterung (E); Vertiefung(V)

Vorgesehene wöchentliche Arbeitszeit

Selbstcheck / Feedback

Lernplaner
(Alle Aufgaben bearbeitet?)

LK / SuS / EL
So gut kann ich's !!

TuN
SCM

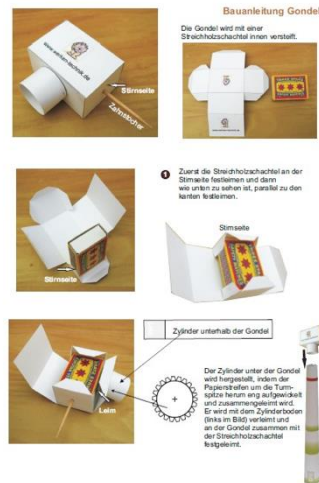
...das Funktionsmodell eines Windrades erstellen

...eine Bauanleitung lesen und umsetzen

...eine Präsentation erstellen, die alle Konstruktionsschritte dokumentiert

Lernaufgaben

1. *Arbeite weiter an der Präsentation. Sie soll alle Schritte beinhalten, die auf den Blättern "Modell 2" bis „Modell 5" der Bauanleitung beschrieben sind.*
2. *Stelle die Gondel her. (Arbeitsblatt Modell 6) Ich schicke es Dir über Teams.*



Fotografiere die einzelnen Schritte, damit Du eine Grundlage für Deine Präsentation hast.



Ich kann...

Basis (B);
Erweiterung (E);
Vertiefung(V)

Selbsteinschätzung:

Ich kann bereits viel in dem Kompetenzbereich

(eher) Ja

(eher) nein

So kann ich selbstständig üben und arbeiten:

Basis (B); Erweiterung (E); Vertiefung(V)

Vorgesehene wöchentliche Arbeitszeit



Selbstcheck / Feedback

Lernplaner (Alle Aufgaben bearbeitet?)

LK / SuS / EL So gut kann ich's !!

GL	... nach manipulierten Bildern recherchieren und sie den „Techniken der Bildmanipulation“ zuordnen. (V) ... meine Ergebnisse präsentieren. (V)		<p> Lernaufgaben</p> <p><u>Unterrichtsplanung Mo. 15.03.</u></p> <p>1. Öffne eine Powerpoint-Präsentation! Du brauchst 6 Folien. Auf jede Folie schreibst du eine Technik der Bildmanipulation (S.256) auf.</p> <p>2. Suche im Internet nach manipulierten Bildern (passend zu den 6 Techniken). Kopiere das Bild und füge es in die passende Folie ein.</p> <p>Achtung Gruppe B!!! Schicke deine Aufgaben bis zum Ende der Stunde (12:55 Uhr) an mich!</p> <p><u>Unterrichtsplanung Fr. 19.03.</u></p> <p>Bereite dich für deine Präsentation vor. Schau die Manipulationen so gut an, dass du alles erklären kannst.</p>			
Ch	... die Fachsprache anwenden. (B) ... einfache Atome darstellen. (B) .. mit Teilinformation das PSE anwenden (E).		<p> Lernaufgaben</p> <p>Bitte in Teams das Aufgabenblatt TEXT Chemie 8c lösen. Dies war auch Unterrichtsthema. Hierzu müssen die Lücken im Text und in der Tabelle ergänzt werden.</p> <p>Zur Lernkontrolle legt ihr Euch bitte einen Lernzettel an: Auf der einen linken Seite Fachbegriffe und auf der rechten Seite die Erklärungen. Checkt zur Kontrolle nochmal das Video: https://www.youtube.com/watch?v=M3dYTyGvTLY&ab_channel=PhilippWichtrup Für den Start in das neue Thema: Kochsalz aus der Sicht der Chemie Seite 60 lesen und Aufgabe A1 lösen. (Steckbrief von Kochsalz erstellen.)</p>			
WuV	... das Arbeitsschutzgesetz auf meine Situation anwenden.		<p> Lernaufgaben</p> <p>Befülle das Arbeitsblatt im Ordner in Teams mit Hilfe von Recherchen im Internet und dem Informationsblatt in Teams.</p> <p>Bei Fragen kannst du dich gerne bei mir über Teams oder per E-Mail an kissinger@rsplus-nierstein.de melden.</p>			